

مبحث: تكنولوجيا المعلومات – الصف: الثاني عشر علمي وصناعي

الوحدة الأولى – قواعد البيانات الدرس الأول: الاستعلامات الموضوع/ استعلام التحديث والإضافة والحذف

إعداد/ م. مها الزقزوق.

مديرة المدرسة/ أ. مها الوالي. مشرف المبحث/ أ. أيمن العكلوك.
مدرسة زهرة المدائن الثانوية للبنات



استعلام التحديث UPDATE

الصيغة العامة لاستعلام التحديث بلغة SQL

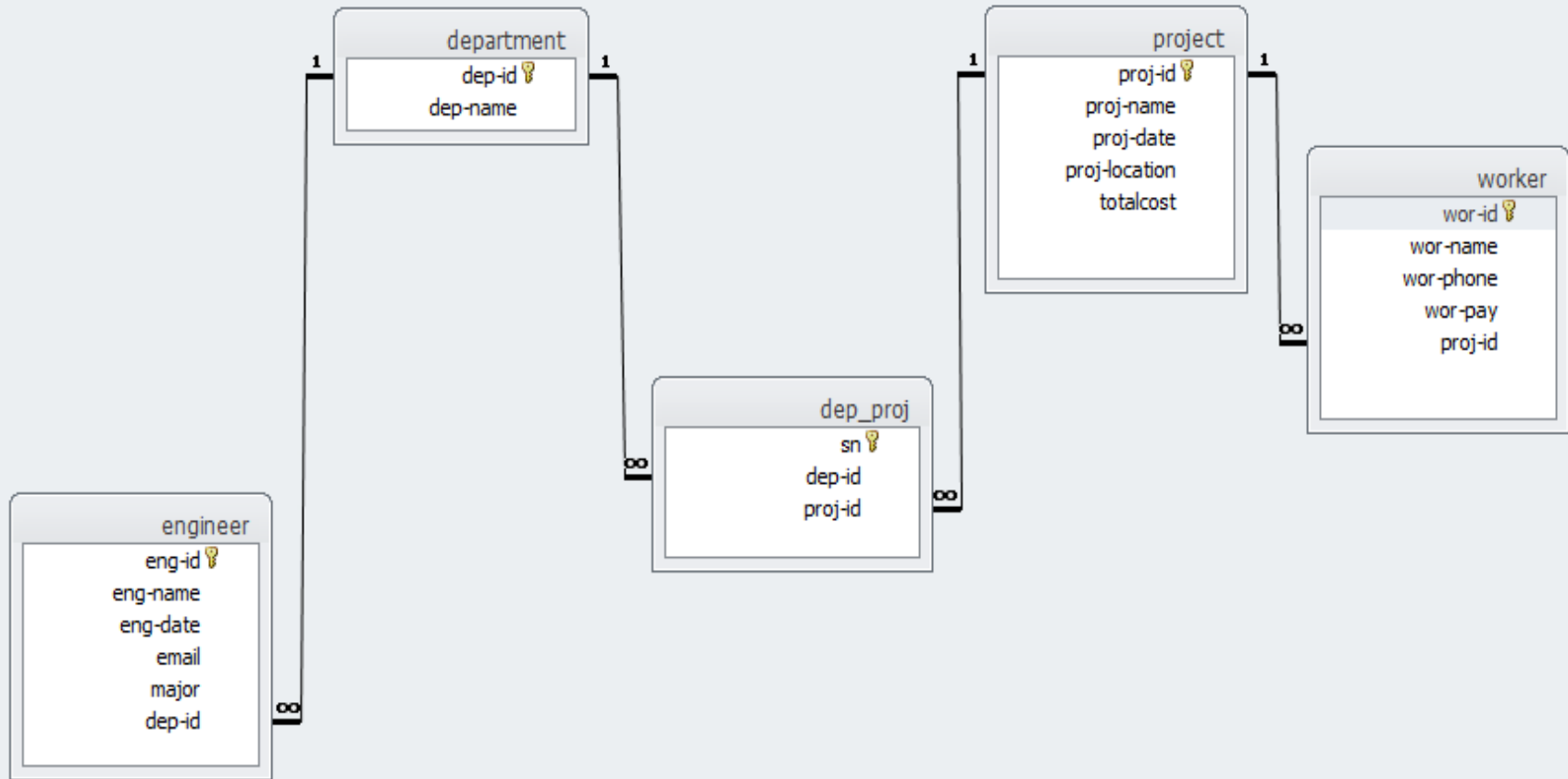
```
UPDATE Table-Name
SET column1 = new value,
    column2 = new value, ...
WHERE column-name = value ;
```

Update اسم الجدول

Set , القيمة الجديدة ٢ = اسم الحقل ٢ , القيمة الجديدة ١ = اسم الحقل ١

Where ; قيمة المعيار = حقل المعيار

مثال : في قاعدة بيانات المشاريع، حل النظام، ثم اكتب أوامر SQL المطلوبة في البطاقات التالية:



1- اكتب بلغة SQL استعلام يحدث موقع المشروع الذي رقمه 44556 ليصبح جباليا.

```
UPDATE project  
SET proj-location = "جباليا"  
WHERE proj-id= 4456 ;
```

2- اكتب بلغة SQL استعلام يحدث اسم العامل الذي رقمه 444 ليصبح علي محمد ، وتصبح أجرته 20.

```
UPDATE worker  
SET wor-name = "علي محمد", wor-pay = 20  
WHERE wor-id= 444 ;
```

3- اكتب بلغة SQL استعلام يحدث مواقع المشاريع التي موقعها في النصر لتصبح في الرمال.

```
UPDATE project  
SET proj-location = "الرمال"  
WHERE proj-location = "النصر" ;
```

4- اكتب بلغة SQL استعلام يحدث تكاليف مشاريع
جباليا إلى 60000.

```
UPDATE project  
SET totalcost = 60000  
WHERE proj-location = "جباليا" ;
```

5- اكتب بلغة SQL استعلام يحدث أجره العمال بزيادة قدرها 10% للعمال الذين تقل أو تساوي أجرتهم 15.

```
UPDATE worker  
SET wor-pay = 1.1*[wor-pay]  
WHERE wor-pay <= 15 ;
```


6- اكتب بلغة SQL استعلام يحدد اسم المهندس الى سالم جابر وتاريخ تعيينه الى 05/07/2010 للمهندس الذي يدخل رقمه المستخدم.

```
UPDATE engineer  
SET eng-name = "سالم جابر" , eng-date = #05/07/2010#  
WHERE  
eng-id = [أدخل رقم المهندس الذي تريد تحديثه] ;
```

استعلام INSERT INTO

الإضافة:

إدخال سجل جديد الى الجدول من خلال تحديد الحقول المراد اسناد قيم لها (بشرط تواجد المفتاح الاساسي ضمن تلك الحقول)، بنفس النوع والترتيب.

الإلحاق:

نسخ حقول جدول او جزء منه الى جدول مطابق له في المفتاح الاساسي وبنفس الترتيب.

استعلام الإضافة
INSERT INTO

الصيغة العامة لاستعلام الإضافة بلغة SQL

```
INSERT INTO Table-Name(column1, column2, ...)  
VALUES ( new value1, new value2 , ...);
```

Insert into اسم الجدول (حقل ١ , حقل ٢ ,)

Values (value1 , value 2 , ...) ;

المثال التالي / استعلام إضافة INSERT INTO

1- أدخل السجل

(100000, النصر, 9/7/2021, بناء مدرسة الكرامة, 5698)
إلى جدول المشروع بلغة SQL.

```
INSERT INTO project(proj-id, proj-name, proj-  
date, proj-location, totalcost)
```

```
VALUES
```

```
(5698, "بناء مدرسة الكرامة", #9/7/2021#, "النصر", 100000) ;
```

فسّر/ قد لا يوفق المصمم اثناء تصميم استعلام الادخال.

لاحظ أن هذا الأمر قد لا يوفق في الإدخال للأسباب الآتية:

- تكرار في المفتاح.
- قيمة المفتاح الأجنبي غير مسموحة. **إن وُجد**
- نوعية القيمة تختلف عن نوعية الحقل المسند له كأن نسند قيمة نصية لحقل عددي.

استعلام الإلحاق
INSERT INTO

الصيغة العامة لاستعلام الإلحاق بلغة SQL

```
INSERT INTO Table1(column1, column2, ...)  
SELECT Table2.column1, Table2.column2, ...  
FROM Table2 ;
```

```
INSERT INTO 1الجدول (الحقل1,2الحقل,....)  
SELECT (الحقل.2الجدول2, الحقل.1الجدول2, ...)  
FROM 2الجدول ;
```

المثال التالي / استعلام إحاق INSERT INTO

Department

dep-id	dep-name	انقر للإضافة

Department2

dep-id	dep-name	انقر للإضافة
10	شؤون الموظفين	
20	المالية	
30	التشكاوى	
40	علاقات عامة	
50	حاسوب	
60	الإشراف	
70	التخطيط	
80	الصيانة	
90	خدمة العملاء	
0		

2- ألحق بيانات جدول Department2 إلى جدول Department

```
INSERT INTO department(dep-id, dep-name)
SELECT department2.dep-id, department2.dep-name
FROM department2;
```

استعلام الحذف DELETE

الصيغة العامة لاستعلام الحذف بلغة SQL

```
DELETE FROM Table-Name  
WHERE column-name = value ;
```

Delete from اسم الجدول

Where قيمة المعيار = حقل المعيار ;

1- احذف جميع سجلات جدول المهندس باستخدام SQL.

```
DELETE * FROM engineer ;
```

2- احذف سجلات المهندسين ذوي الاختصاص المعماري والذين تم تعيينهم بعد تاريخ 12/20/2008 باستخدام .SQL

```
DELETE FROM engineer  
WHERE major = "معماري"  
AND eng-date > #12/20/2008#;
```

3- احذف سجل العامل الذي يدخل المستخدم رقمه
باستخدام SQL.

```
DELETE FROM worker  
WHERE wor-id = [أدخل رقم العامل الذي تريد حذفه];
```



لتحميل المزيد من موقع المكتبة الفلسطينية الشاملة

<http://www.sh-pal.com>

تابعنا على صفحة الفيس بوك: www.facebook.com/shamela.pal

تابعنا على قنوات التلجرام: www.sh-pal.com/p/blog-page_42.html

أقسام موقع المكتبة الفلسطينية الشاملة:

www.sh-pal.com/p/blog-page_24.html: الصف الأول:

www.sh-pal.com/p/blog-page_46.html: الصف الثاني:

www.sh-pal.com/p/blog-page_98.html: الصف الثالث:

www.sh-pal.com/p/blog-page_72.html: الصف الرابع:

www.sh-pal.com/p/blog-page_80.html: الصف الخامس:

www.sh-pal.com/p/blog-page_13.html: الصف السادس:

www.sh-pal.com/p/blog-page_66.html: الصف السابع:

www.sh-pal.com/p/blog-page_35.html: الصف الثامن:

www.sh-pal.com/p/blog-page_78.html: الصف التاسع:

www.sh-pal.com/p/blog-page_11.html: الصف العاشر:

www.sh-pal.com/p/blog-page_37.html: الصف الحادي عشر:

www.sh-pal.com/p/blog-page_33.html: الصف الثاني عشر:

www.sh-pal.com/p/blog-page_89.html: ملازم للمتقدمين للوظائف:

www.sh-pal.com/p/blog-page_40.html: شارك معنا:

www.sh-pal.com/p/blog-page_9.html: اتصل بنا: