

دولة فلسطين

وزارة التربية والتعليم العالي
الإدارة العامة للإشراف والتأهيل التربوي
الفرع: العلمي



المبحث: التكنولوجيا
الورقة:
مدة الامتحان:
مجموع العلامات:

نموذج اختبار تجريبي للثانوية العامة للعام 2020

القسم الأول : يتكون هذا القسم من (ثلاثة) أسئلة وعلى المشترك أن يجيب عنها جميعاً

السؤال الأول : (30) علامة / يتكون هذا السؤال من (20) فقرة من اختيار من متعدد ، من أربعة بدائل ، اختر رمز الإجابة الصحيحة ، ثم ضع رمز الإجابة في المكان المخصص على دفتر الإجابة :

- 1-تقوم بتعريف حقول الجدول وأنواع البيانات باستخدام برنامج Access من خلال شاشة :
أ- عرض جدول أ- إعادة التسمية ج- عرض التصميم د- تبويب تصميم
2- لإضافة سجل جديد لجدول في قاعدة بيانات نستخدم استعمال :
أ- select ب- insert into ج- delete د- update
3- العملية الناتجة عن استخدام ORDER BY في جملة الاستعلام هي :
أ- اظهار ب- معيار حسابي أو منطقي ج- فرز د- حذف
4- خاصية في أندرويد تسمح بتشغيل أكثر من تطبيق معاً هي :
أ- التصوير المزوج ب- الاطار المتعدد ج- البحث الصوتي د- التمرير النكي
5- نوع من البيانات في برنامج أكسس يستخدم لتخزين رقم فريد يزداد تسلسلياً مع كل سجل :
أ- نص ب- ترقيم تلقائي ج- رقم د- منكرة
6- وظيفة اللبنة  :
أ- إيجاد الأس لعدد ب- رفع الأساس 2.7 لقوة ج- إيجاد الجذر لثربيعي د- التخلص من الكسر
7- التتبويب الذي من خلاله يمكن تعيين مفتاح أساسي في برنامج أكسس :
أ- ملف ب- تصميم ج- عرض التصميم د- أدوات قاعدة البيانات
8- لتغيير القيمة النصية المكتوبة داخل أداة Label نختار خاصية:
أ- Text ب- Textcolor ج- TextAlighment د- Visible
9- الأمر الذي يستخدم في برنامج App inventor لاسترجاع المحفوظات من المشاريع هو :
أ- OPEN ب- MY Project ج- start new project د- save
10- نظام التشغيل الذي يعمل على الفحص التام والمستمر للتطبيقات قبل تنزيلها :
أ- WINDOWS PHONE ب- OSI ج- IOS د- APP INVENTOR
11- المجس الذي يقيس ميل الجهاز وزوايا التحرك حول المحاور الثلاثة :
أ- الميلان ب- الدوران ج- التسارع د- المغناطيسية

12-خاصية في الأداة Button لضبط الشكل الخارجي له :	أ- Font size	ب-Back gound color	ج-shape	د- Text
13-الخاصية التي نستخدمها لعنونة الشاشة screen :	أ-Text	ب-Title	ج-label	د-Text box
14-الدالة المستخدمة لاسترجاع عدد المعلمين من جدول المهندس	أ-Average	ب-Sum	ج-Max	د-Count
15-لرسم خط أفقي مواز للمحور السينات ، يجب التأكد من لونه بحيث يكون :	أ-أخضر	ب-أحمر	ج-أزرق	د-أصفر
16- يمكن تحديد وحدة القياس الرئيسية في برنامج اسكتش أب من خلال القائمة :	أ- File	ب-Edit	ج-Window	د-Tools
17-واجهة تحتوي على اللبانات وهي أكواد برمجية جاهزة:	أ-واجهة التصميم Designer	ب-واجهة اللبانات Blocks	ج-Properties	د-Components
18-البرنامج الذي يستخدم عند نقل بيانات من جهاز الحاسوب الى أجهزة IOS :	أ-iTunes	ب-I Cloud	ج-USB	د-appstore
19- اللبنة الآتية يتم من خلالها :				
أ- حدث	ب-اتخاذ قرار	ج-تغيير خاصية	د- تعريف متغير	
20- لتحديد معيار في جملة (SQL) نستخدم كلمة:	أ- WHERE	ب-SET	ج-VALUE	د-ORDER

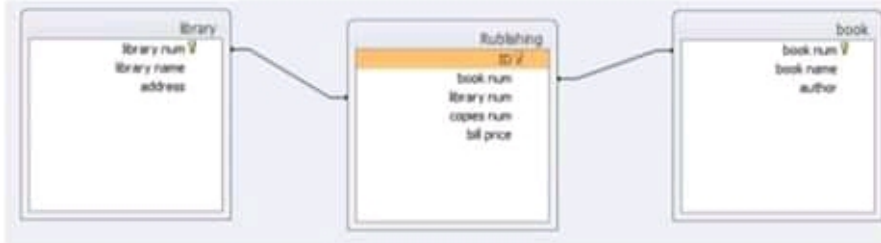
10	9	8	7	6	5	4	3	2	1
20	19	18	17	16	15	14	13	12	11

السؤال الثاني : (15 علامات)

- أ- ما المقصود بكل مما يلي : (4 علامات)
- (قاعدة البيانات - التقارير - القيود - SET GLOBAL_ - GET GLOBAL)
- ب- علل ما يأتي : (2 علامات)
- 1- استخدام كاميرا الهاتف النكي في الواقع المعزز؟
- 2- تعدد درجات الأمن في قاعدة البيانات .
- ج-1-ما الفائدة المرجوة من استخدام الأزرار في النماذج : (2 علامات)

- د- من خلال دراستك لقواعد البيانات أجب عن الأسئلة الآتية :
- 1- حدد المفتاح الأساسي ، الأجنبي .
 - 2- حدد نوع الرابطة بين الجدولين book ، Publishing .
 - 3- الخاصة التي يجب ضبطها و من خلالها يتم تتالي في التحديث و الحذف للسجلات المرتبطة .

4- ارسم مخطط ERD



المسؤال الثالث : (15 علامات)

(4 علامات)

```
when Screen1.Initialize
do
  set Button1.Visible to false
  set Button2.Visible to false
```

بالاستعانة بالبنات الآتية ، أجب عما يلي :

- 1- اللينة false من مجموعة
- 2-الخاصية visible. عند اقتراثها باسم أداة فإنها تستخدم لـ
- 3 - عدد الأوتوات التي استخدمت في اللينة
- 4- " " " " Intial عند ارتباطه بـ screen فإنه يستخدم لـ

3/4

غة SQL مع التوضيح ؟

(8 علامات)

ج-تمعن الجدول أدناه ثم أجب بكتابة جمل SQL الخاصة بكل جملة مما يلي :

جدول المعلم Teacher_tb			
Teach_address	Teach_salary	Teach_name	Teach_num
عنوان المعلم	راتب المعلم	اسم المعلم	رقم المعلم
رفح	1200	حسام	33
غزة	2000	خليل	22
الخليل	1100	معاذ	35
نابلس	2500	أحمد	40

- أ- استرجاع اسم المعلم وعنوانه حسب رقم المعلم المدخل بحيث تظهر رسالة (أدخل رقم المعلم لعرض البيانات) .
- ب- تغيير راتب المعلمين بنسبة 20% للذين يتقاضون رواتب أقل من 1300
- ج-حذف بيانات المعلم الذي رقمه = 22 .
- د-إدخال البيانات الآتية (55 ، محمود ، 1500 ، القدس) إلى جدول المعلم .

القسم الثاني يتكون من سؤالين على المشترك أن يجيب على سؤال واحد فقط .

السؤال الرابع : (10 علامات)

أ- من خلال البنات الآتية ، حدد الناتج للعبية اذا أدخلت القيمة 8 . (4 علامات)

- الأداة التي خصصت لإخراج الناتج

- الأداة التي خصصت لإدخال القيم أسماء المتغيرات

```
initialize global x to 0
initialize global y to 0
when Button1 Click
do
  set global x to TextBox1 . Text
  set global y to
  get global x ^ 2 * 4 / 2
  set number . Text to get global y
```

ب-وضح دلالة الأيقونات الآتية : (4 علامات)



ج-قارن بين : قارن بين كل من: (2 علامات)

نظام ويندوز فون	نظام أندرويد	عصر البناء
		لغات البرمجة الأصيلة
		الملفات التنفيذية

السؤال الخامس : (10 علامات)

أ- عدد/ي أربعة من خصائص برنامج مايكروسوفت أكسس؟ (4 علامات)

ب- ما الفرق بين أداة تصميم نموذج ونموذج فارغ . (2 علامات)

ج-ما الأسباب التي تعيق عملية إدخال سجل جديد للجدول ؟ (2 علامات)

د- عدد طريقتين لنقل الملفات في نظام أندرويد . (2 علامات)

انتهت الأسئلة

المبحث: التكنولوجيا
الورقة:
مدة الامتحان:
مجموع العلامات:



دولة فلسطين
وزارة التربية والتعليم العالي
الإدارة العامة للإشراف والتأهيل التربوي
الفرع: العلمي

الإجابة النموذجية لنموذج اختبار تجريبي للثانوية العامة للعام 2020

السؤال الأول : (30) علامة

10	9	8	7	6	5	4	3	2	1
ج	ب	أ	ب	د	ب	ب	ج	ب	ج
20	19	18	17	16	15	14	13	12	11
أ	د	أ	ب	ج	ب	د	ب	ج	ب

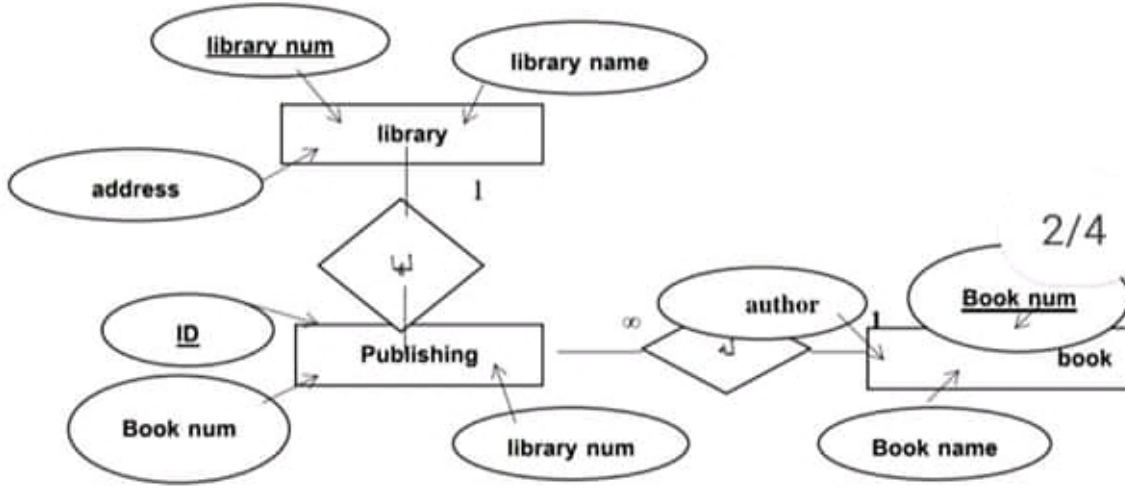
السؤال الثاني : (15) علامات)

- أ- قاعدة البيانات : مجموعة البيانات المرتبة والمنظمة بطريقة يسهل الوصول إليها وإدارتها والتعديل عليها
التقارير : وسيلة لعرض البيانات وطباعتها بأشكال وتنسيقات متنوعة .
القيود : إخفاء تطبيقات معينة بكلمة مرور أو إخفاء المتجر حتى لا يبحث به
GET GLOBAL : قراءة قيمة المتغير (احضاره)
SET GLOBAL : اعطاء قيمة للمتغير وتخزينه
ب-
1- لرؤية الواقع الحقيقي

2- لإعطاء كل مستخدم حقوق الوصول للمعلومات حسب الحاجة.

ج- 1- لعرض البيانات وإخالتها وتحريرها 2- للتنقل بين النماذج من فتح وإغلاق 3- التسهيل على المستخدم
د-

- 1- Book num مفتاح اساسي في جدول book - ID مفتاح اساسي في جدول Publishing library
num مفتاح اساسي في جدول library
2- 1- متعدد (1-∞)
3- فرض التكامل المرجعي



السؤال الثالث : (15 علامات)

-أ

logic-1

2- تستخدم لـ اخفائها او اظهارها .

3 - عدد 1

4- يستخدم لـ تشغيل الشاشة.

ب- أقسام لغة SQL

1- لغة تعريف البيانات DDL: مجموعة اوامر لإنشاء قاعدة بيانات وحذفها وانشاء الجداول وتعديلها وحذفها

2- لغة التحكم بالبيانات DCL: مجموعة اوامر لتحديد صلاحيات مستخدم قاعدة البيانات من حيث الوصول لمكوناتها

وإستخدامها

3- لغة معالجة البيانات DML: مجموعة من الأوامر لاجراء عمليات على الجداول (إدخال وتحديث وحذف واسترجاع سجلات)

-ج

-أ

```
SELECT Teach_num, Teach_name, Teach_address
FROM Teacher_tbl
WHERE Teach_num=[ ادخل رقم المشروع لعرض بياناته المطلوبة ] ;
```

-ب-

```
UPDATE Teacher_tbl  
set salary=1.2 * salary  
Where salary < 2000;
```

-ج-

```
DELETE FROM Teacher_tbl  
where Teach_num =22;
```

-د-

```
INSERT INTO Teacher_tbl Values(55,"محمود",1500, "القدس");
```

السؤال الرابع : (10 علامات)

30 -أ-

Label -

TextBox - أسماء المتغيرات X,Y

-ب-

إداة العذار لمشاهدة ما تم رسمه من جميع الجوانب	رسم دوائر متغلقة بقياس القطر	معالج استعلام	حذف استعلام
---	------------------------------	---------------	-------------

-ج-

نظام ويندوز فون	نظام اندرويد	عصر البناء
VB.NET , C#.NET	Java , c++	لغات البرمجة الأصيلة
.xap	.apk	الملفات التنفيذية

السؤال الخامس : (10 علامات)

-أ-

1. قاعدة بيانات علائقية

2- تجمع مكونات قاعدة البيانات في ملف واحد ويأخذ الامتداد accdb والحد الأقصى لحجمه GB2

3. إمكانية استيراد أنواع مختلفة من البيانات وتصديرها إلى قواعد بيانات وبرامج أخرى.

4. تعدد درجات الأمان في الأक्स

5. إمكانية وضع قاعدة البيانات على شبكة حاسوبها يمكن عدة مستخدمين من الوصول إليها في آن واحد.

6. تحتوي خصائص وطرق تمكن مدير القاعدة من التحكم الكامل بها، وبياناتها، ومنع تغيير تصميمه

ب-

2- تصميم النموذج: تعتبر هذه الطريقة أسرع في انشاء النماذج من طريقة معالج النموذج نختار اسم الجدول فنظهر جميع الحقول دون تدخل المبرمج بالتصميم

3- نموذج فارغ: يترك للمصمم اختيار حيثيات النموذج من إضافة ازرار وحقول وتحديد مصدر السجلات للنموذج بشكل يدوي

ج-

1- تكرار في المفتاح.

2- قيمة المفتاح الأجنبي غير مسموحة. (غير مدخلة بالجدول الأصلي)

3- نوعية القيمة تختلف عن نوعية الحقل المسند له كأن نسند قيمة نصية لحقل عددي.

د-

أ- كابل USB ب- الواي فاي WIFI ج- البلوتوث

د- التخزين السحابي cloud Storage هـ- مواقع التواصل الاجتماعي والبريد الإلكتروني

انتهت الإجابات

المكتبة الفلسطينية
الشاملة للمعلم والطالبة
تحضير دروس - اختبارات - أوراق عمل



لتحميل المزيد من موقع المكتبة الفلسطينية الشاملة

<http://www.sh-pal.com>

تابعنا على صفحة الفيس بوك: www.facebook.com/shamela.pal

تابعنا على قنوات التلجرام: www.sh-pal.com/p/blog-page_42.html

أقسام موقع المكتبة الفلسطينية الشاملة:

www.sh-pal.com/p/blog-page_24.html: الصف الأول:

www.sh-pal.com/p/blog-page_46.html: الصف الثاني:

www.sh-pal.com/p/blog-page_98.html: الصف الثالث:

www.sh-pal.com/p/blog-page_72.html: الصف الرابع:

www.sh-pal.com/p/blog-page_80.html: الصف الخامس:

www.sh-pal.com/p/blog-page_13.html: الصف السادس:

www.sh-pal.com/p/blog-page_66.html: الصف السابع:

www.sh-pal.com/p/blog-page_35.html: الصف الثامن:

www.sh-pal.com/p/blog-page_78.html: الصف التاسع:

www.sh-pal.com/p/blog-page_11.html: الصف العاشر:

www.sh-pal.com/p/blog-page_37.html: الصف الحادي عشر:

www.sh-pal.com/p/blog-page_33.html: الصف الثاني عشر:

www.sh-pal.com/p/blog-page_89.html: ملازم للمتقدمين للوظائف:

www.sh-pal.com/p/blog-page_40.html: شارك معنا:

www.sh-pal.com/p/blog-page_9.html: اتصل بنا: